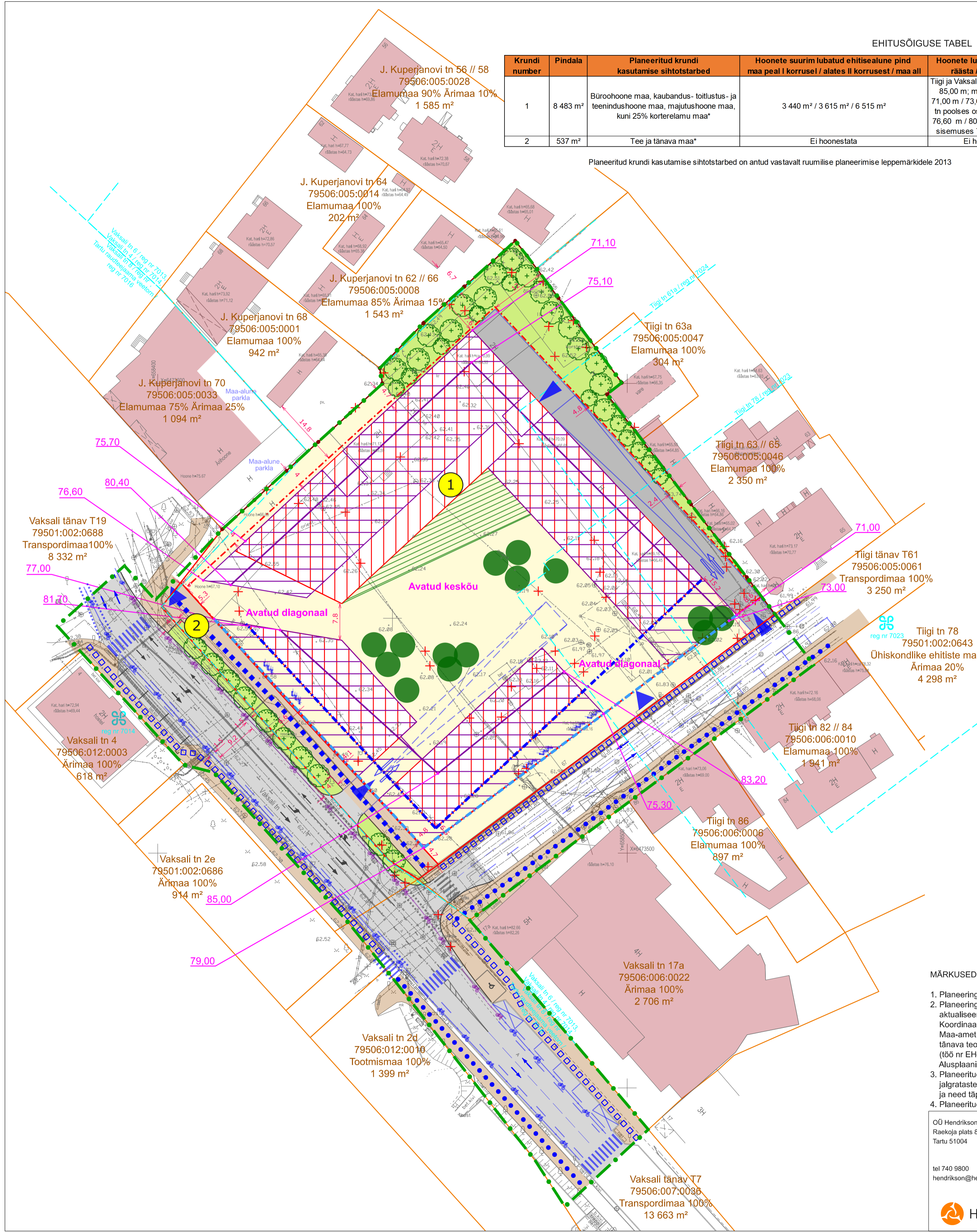
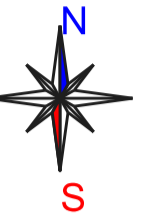


EHTUSÕIGUSE TABEL

Krundi number	Pindala	Planeeritud krundi kasutamise sihtotstarbed	Hoonete suurim lubatud ehitisealune pind maa peal I korrusel / alates II korrusest / maa all	Hoonete lubatud maks. abs. räästa / harja kõrgus	Hoonete suurim lubatud abs. sügavus	Hoonete suurim lubatud arv krundil	Vähim lubatud lahushoonete arv krundil
1	8 483 m ²	Büroohoone maa, kaubandus- tootlustus- ja teenindushoone maa, majutushoone maa, kuni 25% korterelamu maa*	3 440 m ² / 3 615 m ² / 6 515 m ²	Tiigi ja Vaksali tn nurgal 79,00 m / 85,00 m; mujal Tiigi tn ääres 71,00 m / 73,00 m; J.Kuperjanovi tn poole osas Vaksali tn pool 76,60 m / 80,40 m; mujal krundi sisemuses 71,10 m / 75,10 m	53,60 m	5	2
2	537 m ²	Tee ja tänava maa*	Ei hoonestata	Ei hoonestata	Ei hoonestata	Ei hoonestata	Ei hoonestata

Planeeritud krundi kasutamise sihtotstarbed on antud vastavalt ruumilise planeerimise leppemärkidele 2013



- LEPPEMÄRGID:**
- Planeeringuala piir
 - Katastrirüksuse piir
 - Planeeritud krundipiir
 - Olemasolev naaberhoone
 - - - Planeeritud hoonestusala põhim. harjajoonega
 - - - Hoone I / II korruse kohustuslik ehitusjoon
 - - - Planeeritud suurim lubatud I korruse ehitisealune pind
 - - - Planeeritud suurim lubatud ehitisealune pind alates II korrusest
 - Hoone lubatud maksimaalne räästa ja harja kõrgus
 - Planeeritud krundi number
 - Olemasolev sõidutee teekattemärgistusega
 - Planeeritud sõidutee illustreeriva teekattemärgistusega
 - Olemasolev kõnnitee
 - Planeeritud kõnnitee
 - Olemasolev kergliiklustee
 - Planeeritud kergliiklustee
 - Olemasolev jalgrattarada
 - Planeeritud jalgrattarada
 - Olemasolevad liiklussuunad
 - Planeeritud liiklussuunad
 - Planeeritud transpordi / jalakäijate juurdepääs
 - Planeeritud krundisisene sõidutee, pandus
 - Planeeritud krundisisene jalakäijate ala
 - Võimalik astmestik
 - Planeeritud jalgratate parkimiskohad
 - Planeeritud kõrghaljastus
 - Planeeritud roheala
 - Võimalik konteinerhaljastus
 - Planeeritud pürdeaed
 - + Likvideeritav objekt
 - Kinnismälestis registrinumbriga
 - Kinnismälestise kaitsevöönd

- Katastrirüksuse andmed:**
- Tiigi tn 86 — Address
 - 79506:006:0006 — Tunnus
 - Elamumaa 100% — Sihtotstarve
 - 897 m² — Pindala

MÄRKUSED:

- Planeeringuala suurus on ca 1,3 ha.
- Planeeringu koostamisel on kasutatud Tartu Maakorralduse OÜ poolt juunis 2020.a. aktualiseeritud geodeetilist alusplaanit täpsusastmega M 1:500 (töö nr KE-8487). Koordinaadid L-EST97, kõrgused EH2000 süsteemis, katastrirüksuste piirid: Maa-amet 29.06.2020 ning Raxoest OÜ poolt novembris 2017.a koostatud Vaksali tänava teostusmöödistust (katendite teostusjoonist) täpsusastmega M 1:500 (töö nr EH-03-17). Alusplaanil märkus: Enne kaevetööde alustamist täpsustada tehnovrkude asukohad.
- Planeeritud juurdepääsud, panduste parameetrid, võimalik astmestik, konteinerhaljastus, jalgratate parkimiskohad ning kõrghaljastus on näidatud illustreeriva lahenduse alusel põhimõttelisena ja need täpsustuvad projekteerimisel.
- Planeeritud Vaksali tn ristõike elementide laiuseid on projekteerimisel lubatud täpsustada.

OÜ Hendrikson & Ko Raekoja plats 8 Tartu 51004 tel 740 9800 hendrikson@hendrikson.ee	Projekti juht Merlin Kalle Koostaja Merlin Kalle Kuupäev 02.12.2020	Töö koostamisest huvitatud isik Tiigi Invest OÜ Töö nimetus Tiigi tn 67 krundi DETAILPLANEERING (plaanID DP13003) Joonis Põhijoonis	Asukoht Tartu linn Töö nr 1907/13 Mõõt 1 : 500 Joonise nr 4
--	---	---	---

